

EDIFICIO 
EXPOSICIONES TEMPORALES

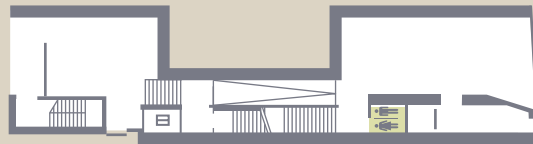


PLANTA 2



PLANTA 1

ENTRADA
Patio interior del museo



PLANTA 0

ENTRADA
C/ Francisco Pizarro

Horarios:

Mañanas de martes a domingo de 10 h. a 14 h.

Tardes de martes a sábado de 16 h. a 20 h.

Lunes cerrado

Abierto los festivos 12 de octubre, 1 de noviembre y 6 y 8 de diciembre

NO ESTÁ PERMITIDO TOMAR FOTOGRAFÍAS

Museo de Bellas Artes de Badajoz

Telfs. 924 212 469 • 924 248 034

museo@dip-badajoz.es

ENTRADA GRATUITA


MUSEO DE BELLAS ARTES DE BADAJOZ
DIPUTACIÓN DE BADAJOZ

BEDATE

Los sueños de una vida



Foto portada: *El sueño de mi hijo Moisés*, 2009. Carbón sobre papel y óleo sobre lienzo. 190 x 233 cm


MUSEO DE BELLAS ARTES DE BADAJOZ
DIPUTACIÓN DE BADAJOZ

MUSEO DE BELLAS ARTES DE BADAJOZ

25 DE SEPTIEMBRE - 8 DE DICIEMBRE DE 2019

BEDATE

Los sueños de una vida

Nacido en Coria en 1952 y formado en primer lugar en la Escuela de Artes Aplicadas y Oficios Artísticos de Mérida, Miguel Ángel Bedate es un artista definido por el cordón umbilical que siempre le ha unido a su tierra, hecho que nunca le ha impedido empaparse de otros lugares y otros momentos históricos que han enriquecido su universo personal.

Si algo ha definido durante muchos años las temáticas de Bedate ha sido el mundo rural y cinegético, muy cercano a él por ser una de sus más antiguas aficiones. En primer lugar, el espacio rural de su entorno, como fue el campo, las costumbres y las gentes extremeñas que generan multitud de piezas en las que nos reconocemos por cercanas a todos los que vivimos en esta tierra con ejemplos muy particulares que definen épocas de creación concretas como *El mastín y los niños* o el *Triángulo de la curiosidad*.

Su descubrimiento del continente africano hace que este aparezca en su producción de manera habitual con paisajes de evocaciones exóticas y fauna salvaje, así como sus últimos lugares de inspiración que se sitúan en el mundo oriental. A lo largo de su vida, en sus viajes por Suiza, Francia, Bulgaria,



Flores para mamá, 2006
Óleo sobre lienzo. 130 x 81 cm

Baño en la alberca, 2009
Óleo sobre lienzo. 200 x 200 cm
Inspirado en Alberto Durero: *Eva*.
Museo del Prado, Madrid



Triángulo de la curiosidad, 1993
Óleo sobre lienzo.
153 x 180 cm

Canadá, Inglaterra, Estados Unidos, Italia y Sudáfrica siempre ha guardado tiempo para visitar los museos y estudiar a otros artistas reflejando, como pocos en su obra, su respeto y admiración por el mundo artístico de épocas pasadas con reinterpretaciones de imágenes universales dentro de una personal técnica y estética. Como ejemplo de ello encontramos piezas como *Baño en la alberca*.

Guiños al espectador, como la presencia de relojes en obras de muy diversas temáticas, ofrecen una visión peculiar en muchas de sus creaciones y como Calzado Almodóvar, autor del texto del catálogo de la exposición, nos indica *la pintura de Bedate, está en continuo proceso de revisión, su estilo pictórico obedece a una construcción heterogénea de diversas temáticas a lo largo de su extenso proceso de creación, prácticamente todos los recursos plásticos han pasado por las manos del artista de pincelada suelta y dibujo analítico*. Un dibujo, que ha sido reconocido en diversas ocasiones con premios y distinciones.

Esta exposición, con el subtítulo "Los sueños de una vida", se convierte en la oportunidad de ver en su conjunto la selección de una ingente producción en la que la escultura, el dibujo y el grabado ocupan también un lugar significativo como así lo ocupan en la trayectoria de este gran artista extremeño.



El mastín y los niños, 2009
Óleo sobre lienzo. 200 x 200 cm

M^a Teresa Rodríguez Prieto
Comisaria de la exposición